



FILMEN

Billede fra



»Mystica«

THE KINEMATOGRAF AND LANTERN WEEKLY

:: ÆLDSTE OG ::
LEDENDE FAGAVIS

240 SIDER

SPECIMEN FREE

13.000 EKSEMPLARER UGENTLIG

9, TOTTENHAM STREET,
TOTTENHAM COURT ROAD. LONDON, W.

BIORAMA

ØSTERBROGADE 33.

KØBENHAVN Ø.

Telegr.-Adr.: Biorama.

Telefon 7047.

HENSIGTEN HELLIGER MIDLET

Kinematografisk Sensationsdrama.

Bioscope, Berlin.

4 Akter — 30 Afdelinger — 1100 Meter.

Stort Reklamemateriale. (Paladsteatrets. Maj Repertoire).

En spændende Film, der holder Tilskuernes Interesse fast fra Begyndelsen til Slutningen. Flugten fra den gamle Klippe Ruin. En Flugt for Døden. Fra Kæmpebroens Højder og i Flodens Dyb. Kærlighed og Kamp med snedige Forbrydere.

— *Monopolfilm.* —

En Sensations Aktualitet

PETROLEUMSBYEN NOWOROSSISK SORTEHAVET.

Under Bombardement af Tyrkerne. Byens vældige Naftabeholdere sønderskudte og omsluttede af et vældigt Flammehav. Optaget og fremvist med »Den store russiske Generalstab«s Tilladelse. **150 Mtr.**

Byen **CZENSTOCHAU** i russisk Polen.

før og efter det russiske Bombardement. **90 Mtr.**

Filmfabriken Skandinavien's Monopolfilm

— udlejes til moderate Priser. —

Selv i Sæsonens 11. Time

bringer vi virkelige Slagnumre frem.

Den trætte Frederik

Frederik Jensen i Hovedrollen.

Paladsteaterets store Succes:

„NEPTUNS DATTER“

med den verdensberømte Anette Kellermann i Hovedrollen,
Verdens mest velskabte Kvinde!

NAPOLEON.

Fra Kroningen til St. Helena.

Optaget af Paté frères Paris.

Uden Sammenligning langt den bedste Napoleon Film der er fremkommet. Optaget paa de historiske Steder.

En af de mange . . .

Sæsonens bedste Lilli Beck-Gunnar Tolnæs Film. Overhovedet den bedste Kunstfilm i denne Sæson.

Læs vor Annonce i »Filmen« for 1. Maj, og De vil se, at vor Leveringsdygtighed er uovertruffen.

DANSK SVENSK FILMS A/S VIMMELSKAFTET 36,
KØBENHAVN K.

TELEFON: CENTRAL 6433. TELEGRAM-ADRESSE: DANAFILM.

KINOGRAFEN
KØBENHAVN.



Programmer, der kan trække
Hus, selv i Sommertiden,
lejes fra KINOGRAFEN.

Paladsteatrets Latter-Sukces:

Kirurgi og Kærlighed med Billie Ritschie.

Flugten over Grænsen. Eneret: Kinografen.

Den trætte Adolf. Eneret: Kinografen.

MYSTICA. Italiensk Kunstfilm i 4 Akter.
Eneret: Kinografen.

DØDSSEJLEREN. Dansk Kinograffilm. 3 Akter.

Det muntre Badeliv.

Den morsomste Sommerfilm. 3 Akter. Eneret: Kinografen.



Af »Det muntre Badeliv«.

Om kort Tid udkommer:

Zigøjnerinden.

Pragfuldt Skuespil i 3 Akter.

Optaget i Spaniens Bjerge.

Eneret:

A/s **Kinografen**
København og Bergen.

C. P. LAURITZEN & Co.

VESTERBROGADE 30. TLF. 2808.

ENGELSK SKRÆDDERI. — HERREEKVIPERING.

MODERATE PRISER.

— MODELLER Udstillede i Stuen og Paa 1. Sal. —

Antikke Møbler

Speciale:

Gamle Mahogni Chatoller.

Stort Udvalg.

Møbelforretningen Ørstedsvvej 43.

Tlf. Nora 1138 x.

TELEFON 425

TELEFON 425

HOFFOTOGRAF

ELFELT

ØSTERGADE 24

TELEFON 425

TELEFON 425

HOLLANDSK OST-INDIEN

DE KINEMATOOGRAAF

Ledende Organ for Filmbranchen med Korrespondenter
over hele Verden.

Amsterdam Holland

Æresdiplom: First international Cinematograph Exhibition
Olympia, London 1913.

Aarsabonnement fl. (hollandsk)	7.50
Prøveeksemplar	0.20
Annoncer pr. Linie	0.20

HOLLANDSK WEST-INDIEN

TUTEIN & KOCH

REPRODUKTIONSANSTALT

∞ & CLICHÉFABRIK ∞

FARVERGADE 8

TELEFONER: CENTRAL 4740 & 4760.

OPERATØRFORENINGEN

anviser

dygtige Operatører

EMIL KRISTENSENS BOGTRYKKERI

NØRREGADE 30



KØBENHAVN K.

HURTIG LEVERING

BILLIGE PRISER

TELEFON 4345

FILMSTITLER · FARVETRYKTE PLAKATER · PROGRAMMER

FILMEN

MEDLEMSBLAD FOR

FORENINGEN AF BIOGRAFFEATEREJERE I KØBENHAVN
OG OMEGN

Nr. 17

TIRSDAG DEN 15. JUNI 1915

3. AARGANG

Mit Arbejde.

»Film er ikke Kunst, har ingenting med Kunst at gøre«, er der blevet talt, skrevet og udviklet i Bladartikler, Foredrag og studenteliterære Diskussionsmøder Gud véd hvor ofte, siden denne verdensomfattende Fremstillingsart for nogle Aar siden opstod. Disse Kunst-Protoster tager jeg mig let. Naar de ikke synes, det er Kunst, saa kan de lade være. Mig er det lige meget, naar jeg blot selv synes, det er Kunst, føler det saadan, giver det Bedste deri, som jeg har inde, og jeg har den Lykke at bevæge Sindene hos henimod to Millioner Mennesker hver Dag igennem det, jeg yder.

Men Folk tror nu i mange Tilfælde — ja, der er endog Skuespillere, der tror — at Film er noget, hvortil man ikke behøver at give en stærkt personlig Indsats, men at det er en bekvem og behagelig Udvej, man griber til for at skaffe sig Livets smaa Behageligheder, en Slags Nutidens Skuespiller-Manna, som et huldsaligt Forsyn uventet har behaget at lade dratte ned fra Himlen til Fremskaffelse af Smaaudflugter, Kafénydelser og Selskabstoiletter, for hvis Nødvendighed desværre d'Hrr. Teaterdirektører savner det rette Blik.

Men saa nemt gaar det nu ikke. Schillers Ord, som man altid kan leve paa: »Und setzst Ihr nicht das Leben ein, nie wird Ende das Leben gewonnen sein«, gælder ogsaa paa dette

Punkt. Man yder nu en Gang ikke noget værdifuldt, naar Ens Arbejdsgrundlag er Ønsket om at erhverve en ny Foraars-Jaket.

Jeg har Lov til at dømme derom, for jeg har jo ogsaa Aar igennem haft Repliken til Udtryksmiddel, og jeg véd derfor af dyrekøbt Erfaring, at af de to Fremstillingsformer er den mimiske den, der fordrer mest af Anspændelse, af sjælelig Tagen-sig-sammen, af kunstnerisk Kraft, netop fordi man ikke benytter Talen, men kun har Udtrykket og Bevægelsen til Raadighed. Jeg kan overhovedet ikke spille en tragisk Filmrolle, med mindre mit Nervesystem er under Højspænding. Jeg gaar til Arbejdet med den Forening af højeste Ydeevne og stor Øvelse, som Sportsmennesker jo benævner Spurt; Kunstnere Inspiration og Spiritister formodentlig Trance. Det er uhyre anstrengende.

Jeg husker en Dag, hvor jeg skulde spille Slutningsscenerne af en stor tragisk Film, hændte det, at jeg i en ufrivillig Ventetid lagde mig til Hvile paa en Divan og, med Respekt at melde, faldt i Søvn. Da jeg derefter skulde til at begynde, saá min Sceneinstruktør, som tillige befandt sig at være min Mand, mønstrende og misbilligende paa mig og sagde:

— Hvordan Fanden er det, du ser ud?

— Ser ud? gentog jeg og glattede paa Haar og Kjole. Ser jeg ikke meget pæn ud? Jeg er netop saa vel tilpas, for jeg har faaet mig en Lur.

— En Lur Nu har jeg aldrig — er det en Skæbnekvinde? Er det pæn og veltilpas, man ser ud, naar man skal til at udaande, hærget til Døde af en kvalfuld Lidenskab? Du skulde virke som en natdunkel Passionsblomst, og saa

møder du op, frisk og rundkindet som en Æbleblomst en Solskinsdag i Maj. Det maa opgives for i Dag. Den stakkels lille, styrkende Lur! Den har mere end noget andet sagt mig, at det, man kunstnerisk skal yde, maa komme indefra som en fuldstændig Gaaen op i den Personligheds Væsen, man skal fremstille. Sig selv og sine smaa Fornemmelser maa man se at glemme.

Asta Nielsen.

Nordisk Filmskompagni.

Generalforsamlingen.

Nordisk Filmskompagni afholdt forleden sin aarlige Generalforsamling under Ledelse af Overretssagfører Børge Jacobsen, der tillige efter Generaldirektør Ole Olsens Anmodning forelagde Regnskabet og afgav følgende Beretning:

Da Verdenskrigens Udbrud i Fjor netop indtraf ved Begyndelsen af Selskabets Salgssæson, var det at vente, at de ekstraordinære internationale Forhold i høj Grad vilde sætte sit Præg paa Selskabets Omsætning, og dette har da ogsaa været Tilfældet, idet Bruttoavancen paa Fabrikation og Salg af Films m. m. i det forløbne Regnskabsaar kun har været Kr. 674,873,62 mod 1,497,683,75 i forrige Regnskabsaar.

Naar Aarets Nettooverskud efter foretagne Afskrivinger paa Selskabets Ejendomme, Maskiner og Inventar alligevel andrager Kr. 595,254,62, maa dette under Hensyn til de vanskelige Forhold siges at være tilfredsstillende og i alt Fald langt bedre, end man ved Krigens Udbrud turde have haabet.

Af Regnskabets enkelte Poster er der Anledning til at fremhæve Selskabets Ejendomme i Frihavnen og Valby, som er opførte med Kr. 190,000 — mod Kr. 140,000 — i Fjor. Denne Forhøjelse skyldes navnlig, at Selskabet har erhvervet nogle tilstødende Grunde i Valby (ca. 15,000 Kv. Alen), hvorved der er bleven Plads

for en længe tiltrængt Udvidelse af Selskabets Optagelsesteatre og Værksteder.

Selskabets ret betydelige Lager af endnu ikke udgivne Film, saavel Negativer som Positiver, er opført til Anskaffelsespriserne, saaledes at der paa denne Post kan ventes en betydelig Avance, efterhaanden som de internationale Forhold maatte bedre sig.

Under de nuværende usikre Forhold har Bestyrelsen anset det for nødvendigt yderligere at konsolidere Selskabet og foreslaar derfor en Afskrivning paa Etableringskontoen af Kr. 300,000 — saaledes at denne dermed er nedbragt til Kr. 400,000. —

I Henhold til Beslutning af en den 6. Februar d. A. afholdt ekstraordinær Generalforsamling er Aktiekapitalen udvidet med Kr. 2,000,000, hvoraf Kr. 1,000,000 bev tegnet af de ældre Aktionærer, medens Kr. 1,000,000 Aktier blev stillet til Bestyrelsens Disposition; af sidstnævnte Aktie-Beløb er i Regnskabsaaret til Erhvervelse af Rettigheder i forskellige inden- og udenlandske Virksomheder anvendt Kr. 254,000, saaledes at der ved Regnskabsaarets Udløb var i Behold Aktier til Beløb Kr. 746,000. Senere er yderligere disponeret over et Beløb af Kr. 310,000.

Man har efter Bestyrelsens Skøn al Grund til at vente et for Selskabet tilfredsstillende Udbytte af de saaledes anbragte Kapitaler.

For Regnskabet meddeltes Decharge, hvor efter de afgaaende Bestyrelsesmedlemmer, Grosserer Mammen og Veksellerer Lamm genvalgte. Ligeledes genvalgte Revisions- og Forvaltnings-Institutet til at foretage Revisionen.

Det nye Paladstheater.

Lille Interview med Direktør Philipsen.

Paladsteatrets Direktør, Constantin Philipsen, har i disse Dage underskrevet Kontrakt med Magistraten om Leje af en større Grund paa det gamle Banegaardsterræn, hvor han vil opføre et nyt Teater for levende Billeder.

THE TRANS-ATLANTICFILM Co. ^{A/S}

NYHEDER

Juvelsmugleri.

(Edna Maison)

600 Meter.



Jernbane Millionær.

(King Baggot)

600 Meter



Den mystiske Dame

(Cla Madison)

600 Meter.



Næsten en Skandale.

(Billy Ritchie)

300 Meter.



Et Program med T.-A. Film betyder fuldt Hus.

THE TRANS-ATLANTICFILM Co. ^{A/S}

DIREKTØR A. J. GEE

FARVERGADE 2^{II}

Telefon
CENTRAL 11,212

Telegr.-Adr.:
TRANSCOFILM

— Jeg havde hellere købt Grunden, siger Direktøren, da vi ønsker ham til Lykke med Lejemaalet — men den Pris, Magistraten forlangte, var saa høj, at den dermed gav tilkende, at man ikke ønskede at sælge, men kun at leje Grunden ud. Prisen var 150 Kr. pr. Kvadrat- alen, hvilket blev en Million og to Hundrede Tusind Kroner for den Grund, jeg skulde bruge. Jeg har nu lejet den for et Tidsrum af treogtyve Aar; paa længere Tid kunde jeg ikke faa den.

— Og naar begynder De at bygge?

— Snarest muligt. Jeg forhandler i disse Dage med forskellige Arkitekter. Grunden be- gynder dér, hvor det hvide Lærred og Prosceniet nu er, og den strækker sig paa skraa saa- ledes, at den sydlige Gavl med Hovedportalen kommer til at vende mod Gamle Kongevej og den nordlige imod Nørrevold. Af de to ens- artede Façader, Bygningen faar, kommer den ene til at ligge vis-à-vis Circus — paa den ene Side skal der være en stor Restaurant, som hol-

des aaben hele Dagen — og den anden vender ud mod den nye Viadukt.

— Hvor stort bliver Teatret i Forhold til det nuværende Paladsteater?

— Størrelsen bliver den samme baade for Tilskuerpladsens og Promenoirets og Kaféens og de øvrige Lokalers Vedkommende; men der bliver 600 Pladser mere, idet vi bygger et Galeri til. Paa Hverdagene har jeg tilstrækkeligt i de 1800 Pladser, jeg raader over nu; men naar jeg har en særlig Succes, og om Søndagen, er det ofte for lidt.

For at det tomme Galeri saa ikke skal staa og skæmme Rummet paa Hverdagene, vil det blive skjult bag Fløjlspartiører, som trækkes til Side, naar Galeriet benyttes. Desuden faar Teatret en rigtig Scene med Garderober under Scenegulvet, saa det lejlighedsvis kan benyttes til Forestillinger af anden Art; og det faar en stor Kælder under hele Gulvet, hvor Stoleræk- kerne kan sænkes ned, naar Salen skal bruges

CENSURLISTE.

14. Juni 1915.

til Karneval eller Bal. Selvfølgelig bliver det hele elegant udstyret; jeg vil jo kunne ofre mere paa det end paa det nuværende Paladsteater, som jeg vidste kun blev midlertidigt.

— Hvor længe bliver det nuværende Teater holdt aabent?

— Et Aar endnu, omtrent. Den 1. Juni 1916 lukker jeg; og den 1. September, altsaa tre Maaneder senere, aabnes det nye Palads- teater. Navnet bliver naturligvis det samme — det har jo vist sig, at der er Held ved det.

Et lille Sommer-Snapshot.



Sommeren er inde, Bøgen er grøn, og Bøl- gen er blaa. Fred hviler over Landet, og de to smaa Piger her paa Billedet er slet ikke bange, hverken for Fotografen eller for Vandet.

Saa meget Mod kan nok fortjene en Beløn- ning, og nu er de smaa kommen i »Filmen«, efter at den velvillige og vel ogsaa en Smule stolte Fader har været saa elskværdig at sende os Billedet.

3275. *Junglens Vildnis*. 582 m. Trans-Atlan- tic. Rød. Drama.
3276. *En farlig Køretur*. 289 m. Trans-At- lantic. Rød. Lystsp.
3277. *Den uheldige Brud*. 284 m. Trans-At- lantic. Rød. Komisk.
3278. *En nævedygtig Enke*. 302 m. Vita- graph. Rød. Lystspil.
3279. *Skæbnens uransagelige Veje*. 311 m. Vitagraph. Rød. Drama.
3280. *Bobbys Hund*. 305 m. Vitagraph. Rød. Skuespil.
3281. *Vendelbys Brudenat*. 266 m. Pathé Frères. Rød. Lystspil.
3282. *Maries Fødselsdag*. 170 m. Pathé Frè- res. Rød. Lystspil.
3283. *Fra Kæmpedamperen »Lusitania«s Tor- pedering*. 100 m. Gaumont. Rød. Naturb.
3284. *Gaumonts Ugerevue Nr. 16*. 197 m. Rød. Naturb.
3285. *Et vanskeligt Valg*. 311 m. Vitagraph. Rød. Drama.
3286. *Vandmøllens Hemmelighed*. 1143 m. Vitagraph. Rød. Drama.
3287. *Gaumonts Ugerevue Nr. 16*. 199 m. Gaumont. Rød. Naturb.
3288. *Danske Spejdere paa Natmanøvre*. 75 m. Kinografen. Rød. Naturb.
3289. *Hjertes, som mødes*. 760 m. Dansk- svensk. Rød. Drama.
3290. *Menneskeskæbner*. 893 m. Herman- sen. Rød. Drama.
3291. *I Penedjævelens Kløer*. 1559 m. Hol- landia. Rød. Drama.
3292. *I Penedjævelens Kløer*. 1559 m. Hol- landia. Rød. Drama.
3293. *Gaumonts Ugerevue Nr. 17*. 165 m. Gaumont. Rød. Naturb.
3294. *Gaumonts Ugerevue Nr. 17*. 165 m. Gaumont. Rød. Naturb.
3295. *Grundlovsdagen den 5. Juni 1915*. 146 m. Record. Rød. Naturb.
3296. *Grundlovsdagen den 5. Juni 1915*. 150 m. Record. Rød. Naturb.
3297. *Grundlovstog*. 92 m. Biorama. Rød. Naturb.
3298. *Grundlovsdagen den 5. Juni 1915*. 137 m. Record. Rød. Naturb.
3299. *Grundlovsdagen den 5. Juni 1915*. 100 m. Laurberg. Rød. Naturb.
3300. *Kit, Nybyggeren i Arkansas*. 812 m. Kalem. Rød. Drama.

DÜSSELDORFER FILM-MANUFAKTUR G. m. b. H.

BERLIN SW.

Telegramadresse:
MANUFAKTURFILM.

MARKGRAFENSTRASSE 76.

Telefon:
Amt Moritzplatz Nr. 10382.

Med Henblik paa større Indkøb af Monopol-Films har vi til Hensigt at besøge Danmark og Sverige.

For ikke at gøre Besøget for tidsspildende, anmode vi om hurtigst Indsendelse af Tilbud.

3301. *I Forbrydervold.* 337 m. Pathé Frères. Rød. Drama.
3302. *Postbudets Hændelser.* 257 m. Pathé Frères. Rød. Komisk.
3303. *Grundlovstog d. 5. Juni 1915.* 96 m. Biorama. Rød. Naturb.
3304. *Grundlovstog d. 5. Juni 1915.* 96 m. Biorama. Rød. Naturb.
3305. *Flugten over Grænsen.* 301 m. Kalem. Rød. Drama.
3306. *Patria.* 735 m. Itala. Rød. Drama.
3307. *Politik og Kærlighed.* 290 m. Vitagraph. Rød. Drama.
3308. *Peter som Maler.* 118 m. Continental. Rød. Lystspil.
3309. *Isbjørnejagt ved Spitzbergen.* 92 m. Pathé Frères. Rød. Naturb.
3310. *Forviklinger.* 290 m. Vitagraph. Rød. Lystspil.
3311. *Det parfumerede Brev.* 298 m. Ambrosio. Rød. Lystspil.
3312. *Cordoba og Cadiz.* 127 m. Pathé Frères. Rød. Naturb.
3313. *Vilde Fugle i Skotland.* 113 m. Pathé Frères. Naturb.
3314. *Vinter i Holland.* 136 m. Pathé Frères. Rød. Naturb.
3315. *Øen Madeira.* 159 m. Pathé Frères. Rød. Naturb.
3316. *I Kina. Den store engelske Havn Hongkong.* 91 m. Pathé Frères. Rød. Naturb.
3317. *Et frygteligt Slagsmaal.* 112 m. Pathé Frères. Rød. Komisk.

**Generalforsamling i Københavns
Biografejerforening.**

Fredag den 11. Juni afholdtes en ekstraordinær Generalforsamling i Centralhotellet. Som eneste Sag til Behandling forelaa visse Stridspunkter mellem Direktørforeningen og Funktionærforeningen og de fra denne Side fremsatte Fortolkninger af den indgaaede Overenskomst. Det bestemtes at afvise disse og overlade til Hr. P. Mikkelsen at søge den af ham bebudede Voldgiftsavgørelse.

K-I-N-O-K-O-P

Indehaver: RUDOLF NOSKE

Film-Kopierings- og Fremkaldelses-Anstalt

anbefaler sig med Iste Klasses Arbejde · · billigste Pris
garanteret godt Materiale.

Kunder i alle Lande.

Hurtigste Levering.

Tilbud paa Forlangende. Gode Referencer.

Berlin S. W. 48, Friedrichstr. 235.

Telegramadr.: Berlin S. V. 48.

GUNNAR TOLNÆS.



Den unge sympatiske norske Skuespiller, der nu filmer hos »Nordisk«.

Filmsfabriken Danmark.

Filmsfabriken Danmark har afsluttet sit 2. Aarsregnskab. Det slutter med et Overskud paa Kr. 7510,67, hvoraf 7000 Kr. overføres til

en Afskrivningsfond, medens Resten overgaar som Saldo til næste Aar. Resultatet er altsaa omtrent som første Aar og om Udbytte er der altsaa heller ikke i Aar Tale. Paa Regnskabet lægger man iøvrigt særlig Mærke til, at Vik-

toriateatret har givet et endnu mindre Over-skud end i det første Aar, nemlig knap 1000 Kr. Det synes saaledes at bekræftes, hvad der anførtes paa forrige Generalforsamling, at den Husleje, der betales, er saa høj, at den ganske sluger Fortjenesten.

et Konsortium og Frederiksberg Bank, der ejer Bygningen i Frederiksberggade i disse Dage siges at være til Approbation hos Justitsministeriet.



FILM-OPERATØR FORENINGEN

Kontor: Nørrebrogade 46.
København N.
Kontortid 9—11 og 5—7

Stumper og Strimler

Professor *Martinius Nielsen* er bleven knyttet til »Nordisk« som Instruktør.



Direktør *Claesson* har atter overtaget Ledelsen af Biografteatret i Vimmelskaftet 47.



Der har i den senere Tid verseret forskellige Rygter om »Varehuset«s Omdannelse til Biografteater, og der har ogsaa været forskellige Planer fremme i den Retning. Der er nu Sandsynlighed for, at denne Plan bliver til Virkelighed, idet en Kontrakt mellem

Biografteater-Billetter

med Firmamærke efter eget Valg i Hefter à 500 Stk
5 Billetter pr. Blad — dobbelte eller
tredobbelte-nummereret fra 1—500 eller fortløbende
til 100,000.

Mindste Ordre 5000 Stk. pr. Sats.

10,000 Stykker med én Sats	Kr. 6,00
25,000 — — — to —	» 12,00
50,000 — — — tre —	» 22,00
100,000 — — — fire —	» 40,00

I Blokke à 100 Stykker, Format 5×12 cm.

10,000 Stykker med én Sats	Kr. 7,00
25,000 — — — to —	» 17,00
50,000 — — — tre —	» 31,00
100,000 — — — fire —	» 53,00

Yderligere Trykforandringer Kr. 1,00 pr. Oplag.

Forsendes mod Halvdelen af Beløbet ved Ordrens Afgivelse, Resten pr. Postoprævning.

Billetterfabrik A. Brand G. m. b. H.

Hasselbrokstrasse 216 :: Hamburg 23.

Komplet Lager af samtlige

ERNEMANN

Projektører, Optager-Apparater, Kopiermaskiner,
Perforermaskiner og alt Tilbehør.

Største Lager af Kemikalier og Kino-Farver.

KINO-SCANDIA ■ FREDERIKSBERGGADE 17 ■ KØBENHAVN

ANNONCEPRISER: $\frac{1}{2}$ Side Kr. 50, $\frac{1}{4}$ Side Kr. 30, $\frac{1}{8}$ Side Kr. 15, $\frac{1}{16}$ Side Kr. 8. Rabat for 13 Gange 10 pCt., for 26 Gange 20 pCt.

ABONNEMENTSPRIS: Indland: 4 Kr. 64 Øre om Aaret. — Udland: 8 Kr. om Aaret. — Enkelte Numre 15 Øre.

REDAKTION OG EKSPEDITION: Odinsvej 4. Tlf. Vester 4021 og 3353.

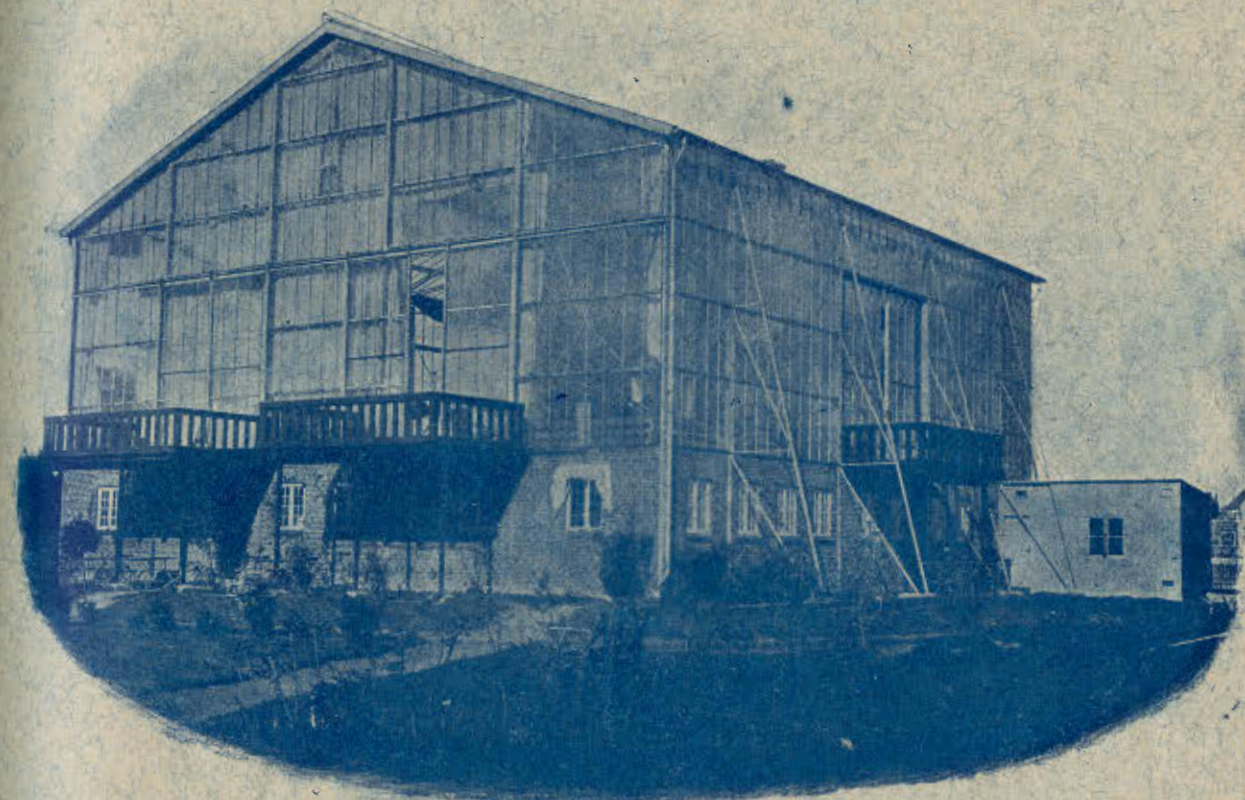
Udkommer den 1. og 15. i hver Maaned. — Udgivet af *Jens Locher*. I Redaktionen: *V. Glückstadt* og *J. Locher*. (ansvarh.)

Film-Manuskripter købes.

Filmfabrikken A/s Kinografen (Hovedkontor Frederiksberggade 25) betaler for gode Film-Manuskripter fra 300 Kr. til højere Priser. Svar 1 à 2 Uger efter Indleveringen.

Nye,
store, gode danske
Film

optages stadig af A/s KINOGRAFEN. 



A/s Kinografens store Optagelsesteater ved Stranden i Hellerup.

Med alle vore »Dansk Kinograf-Film« samt med alle vore udmærkede Monopol-Film af Udlandets bedste Frembringelser, leverer vi vore Lejere glimrende Reklame!



A/s KINOGRAFEN

København. Hovedkontor: Frederiksberggade 25.
Norge. Kinografens Bureau, Bergen.

TELEGRAM-ADRESSE:
PATHEFILMS, KØBENHAVN

TELEFON:
CENTRAL 3803

Vi 

kan levere
negativ og positiv
RAAFILM

PATHÉ FRÈRES

DANSK-FRANSK
AKTIESELSKAB

FREDERIKSBERG ALLE 40
KØBENHAVN V.