

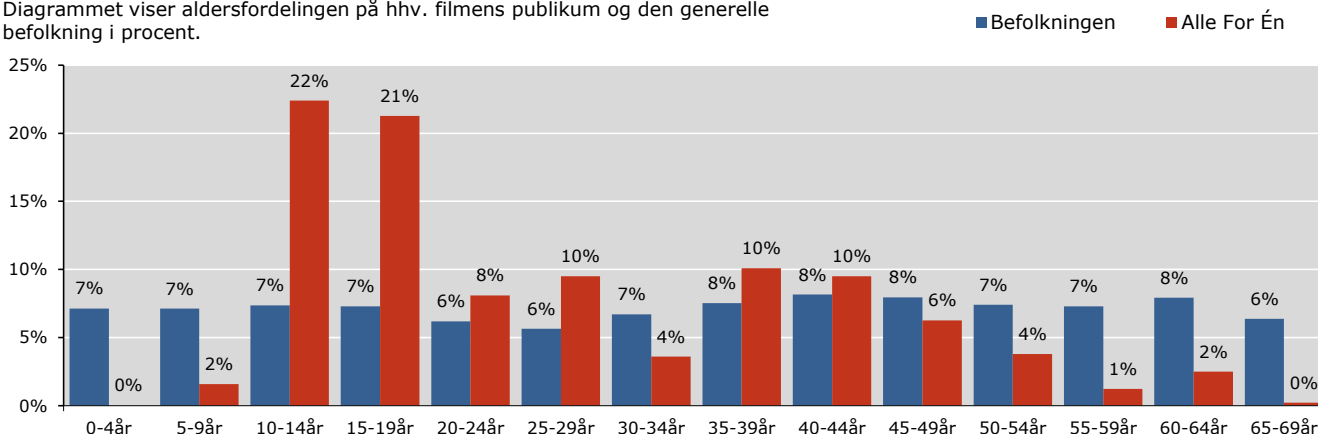
ALLE FOR ÉN

PUBLIKUM - OVERBLIK

Instruktør: Rasmus Heide
Producent: Fridthjof Film
Premiere: 10.02.2011

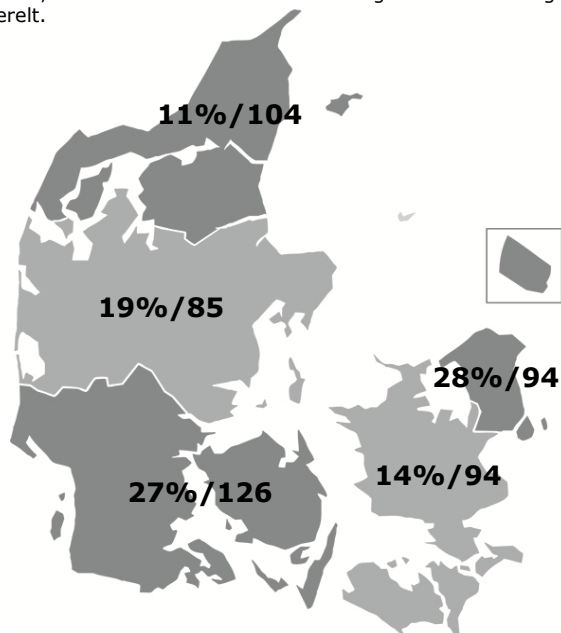
Aldersprofil

Diagrammet viser aldersfordelingen på hhv. filmens publikum og den generelle befolkning i procent.



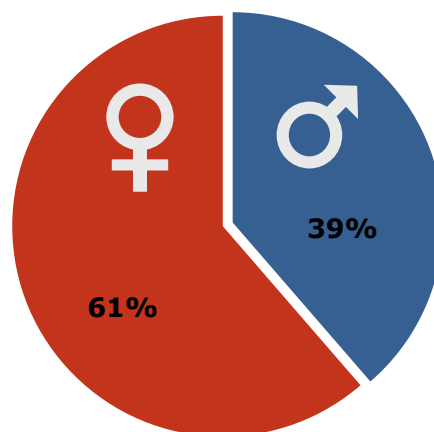
Geografisk fordeling

Kortet viser den procentvise fordeling af filmens publikum i de 5 regioner, samt affinitetsindex ift. befolkningssammensætningen generelt.



Kønsfordeling

Kønsfordeling af publikum.



Billetsalg fordelt på alder

Billetsalg opgjort efter filmens 12. uge i biograferne

| Aldersgruppe | 0-4år | 5-9år | 10-14år | 15-19år | 20-24år | 25-29år | 30-34år | 35-39år | 40-44år | 45-49år | 50-54år | 55-59år | 60-64år | 65-69år | Total |
|-------------------|-------|-------|---------|---------|---------|---------|---------|---------|---------|---------|---------|---------|---------|---------|---------|
| Andel af publikum | 0% | 2% | 22% | 21% | 8% | 10% | 4% | 10% | 10% | 6% | 4% | 1% | 2% | 0% | 100% |
| Penetration* | 0% | 2% | 25% | 22% | 9% | 11% | 4% | 10% | 9% | 6% | 4% | 1% | 3% | 0% | 8% |
| Billetter | 0 | 5.951 | 84.057 | 79.843 | 30.362 | 35.672 | 13.495 | 37.885 | 35.679 | 23.477 | 14.242 | 4.593 | 9.353 | 798 | 375.406 |

*Penetration betegner, hvor stor en procentdel af hele aldersgruppen, der har set filmen. Der tages ikke højde for eventuel dobbeltdækning, hvor den samme person ser samme film flere gange i biografen.

Base: 381 respondenter
 Kilde: DRF Film Monitor, TNS GALLUP INDEX DANMARK
 Uddybende om tallene: dfi.dk/publikumsoverblik
 Gengivelse kun tilladt med henvisning til kilde: DFI PROFILBASEN