

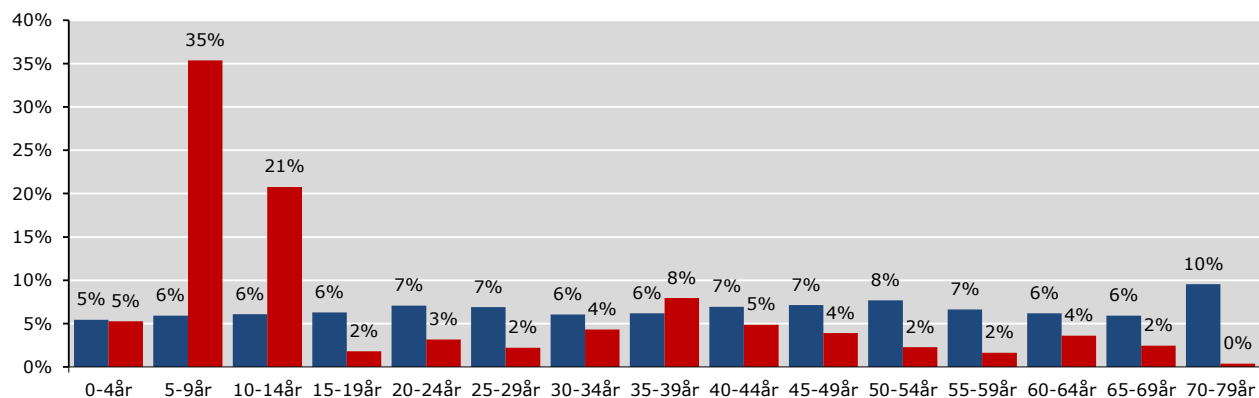
# Familien Jul - I nissernes land

publikum - overblik

**Instruktør:** Carsten Rudolf**Producent:** Pixy Film**Premiere:** 03.11.2016

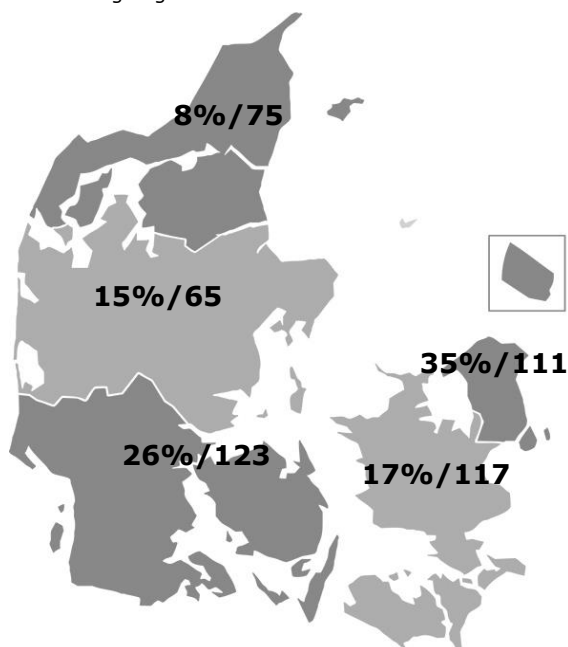
## Aldersprofil

Diagrammet viser aldersfordelingen på hhv. filmens publikum og den generelle befolkning i procent.



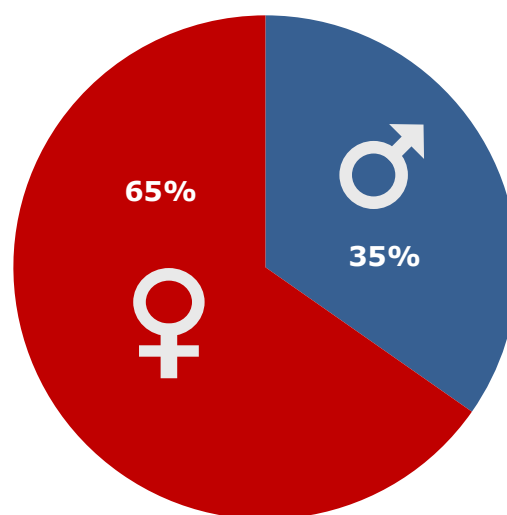
## Geografisk fordeling

Kortet viser den procentvise fordeling af filmens publikum i de fem regioner, samt affinitetsindex ift. befolknings-sammensætningen generelt.



## Kønsfordeling

Kønsfordeling af publikum.



## Billetsalg fordelt på alder

Aldersgruppe	0-4år	5-9år	10-14år	15-19år	20-24år	25-29år	30-34år	35-39år	40-44år	45-49år	50-54år	55-59år	60-64år	65-69år	70-79år	Total
Andel af publikum	5%	35%	21%	2%	3%	2%	4%	8%	5%	4%	2%	2%	4%	2%	0%	100%
Penetration*	3%	18%	10%	1%	1%	1%	2%	4%	2%	2%	1%	1%	2%	1%	0%	3%
Billetter	8.699	58.321	34.248	2.969	5.242	3.641	7.102	13.111	8.004	6.447	3.767	2.691	5.971	4.046	608	164.869

\*Penetration betegner, hvor stor en procentdel af hele aldersgruppen, der har set filmen. Der tages ikke højde for eventuel dobbeltdækning, hvor den samme person ser samme film flere gange i biografen.

Base: 82 respondenter  
 Kilde: DRF Film Monitor, KANTAR GALLUP INDEX DANMARK, FAFID  
 Uddybende om tallene: dfi.dk/publikumsoverblik  
 Gengivelse kun tilladt med henvisning til kilde: DFI PROFILBASEN