

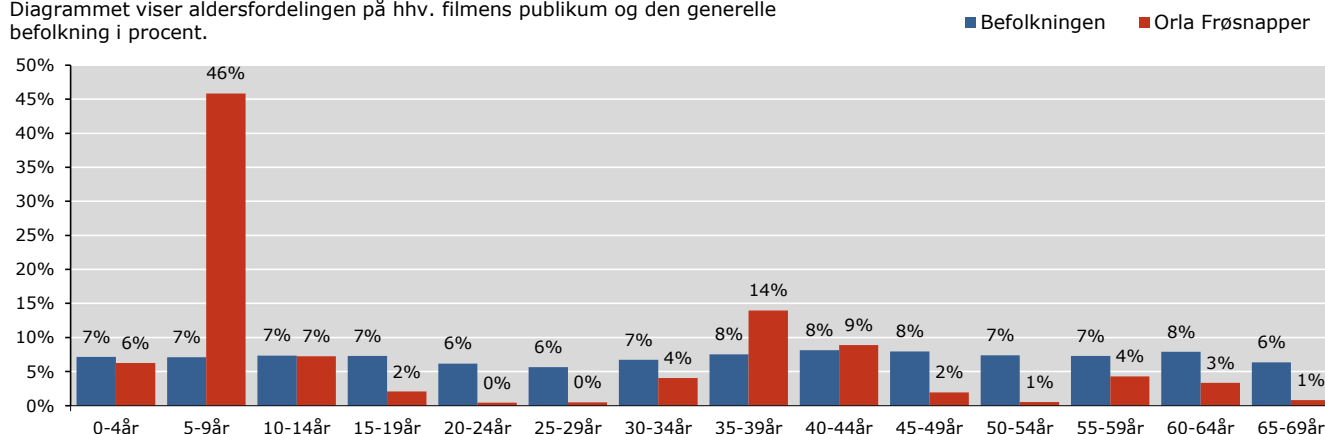
ORLA FRØSNAPPER

PUBLIKUM - OVERBLIK

Instruktør: Peter Dodd
Producent: Crone Film Produktion
Premiere: 01.06.2011

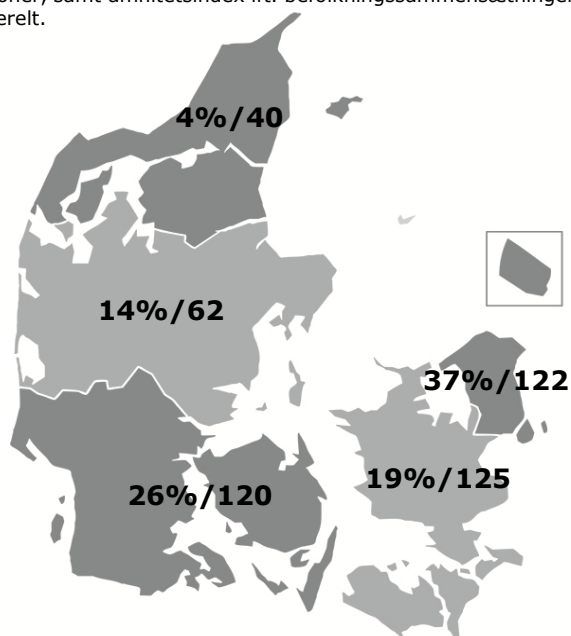
Aldersprofil

Diagrammet viser aldersfordelingen på hhv. filmens publikum og den generelle befolkning i procent.



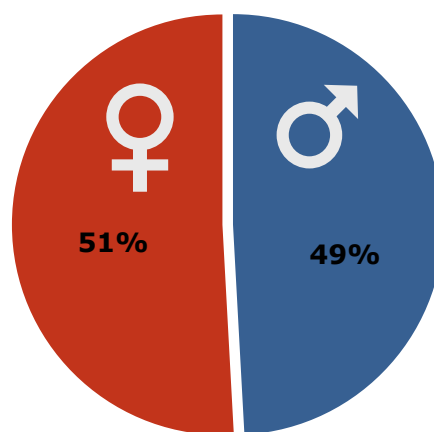
Geografisk fordeling

Kortet viser den procentvise fordeling af filmens publikum i de 5 regioner, samt affinitetsindex ift. befolkningssammensætningen generelt.



Kønsfordeling

Kønsfordeling af publikum.



Billetsalg fordelt på alder

Billetsalg opgjort efter filmens 12. uge i biografene

Aldersgruppe	0-4år	5-9år	10-14år	15-19år	20-24år	25-29år	30-34år	35-39år	40-44år	45-49år	50-54år	55-59år	60-64år	65-69år	Total
Andel af publikum	6%	46%	7%	2%	0%	0%	4%	14%	9%	2%	1%	4%	3%	1%	100%
Penetration*	3%	24%	4%	1%	0%	0%	2%	6%	4%	1%	0%	2%	2%	0%	3%
Billetter	10.637	78.214	12.333	3.494	699	770	6.916	23.811	15.200	3.262	917	7.283	5.667	1.392	170.596

*Penetration betegner, hvor stor en procentdel af hele aldersgruppen, der har set filmen. Der tages ikke højde for eventuel dobbeltdekning, hvor den samme person ser samme film flere gange i biografen.

Base: 105 respondenter
 Kilde: DRF Film Monitor, TNS GALLUP INDEX DANMARK
 Uddybende om tallene: dfi.dk/publikumsoverblik
 Gengivelse kun tilladt med henvisning til kilde: DFI PROFILBASEN