

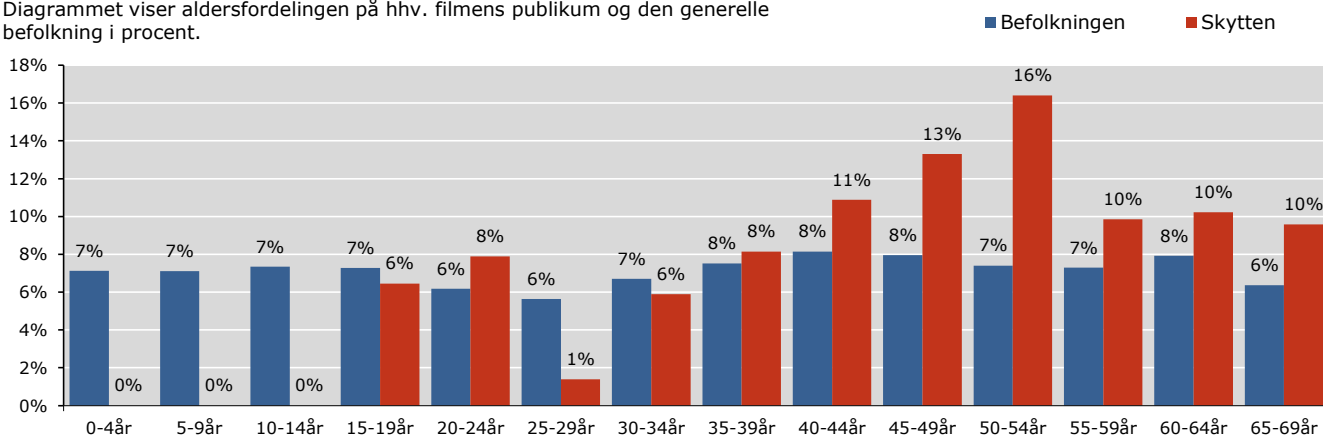
## SKYTTEEN

PUBLIKUM - OVERBLIK

**Instruktør:** Annette K. Olesen  
**Producent:** Nordisk Film  
**Premiere:** 28.02.2013

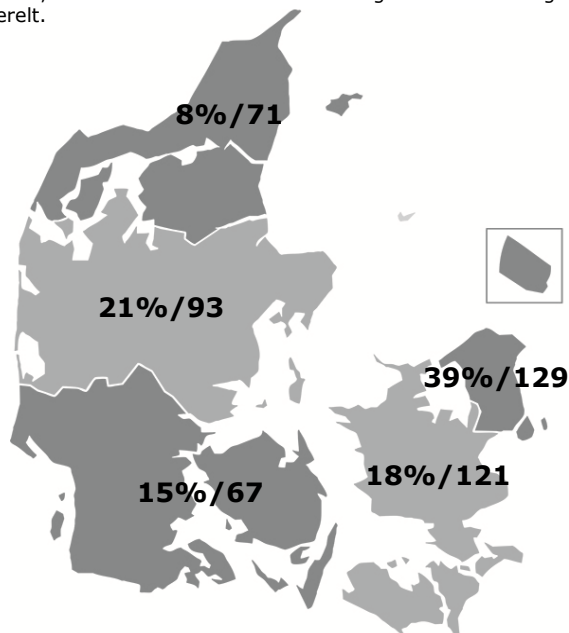
### Aldersprofil

Diagrammet viser aldersfordelingen på hhv. filmens publikum og den generelle befolkning i procent.



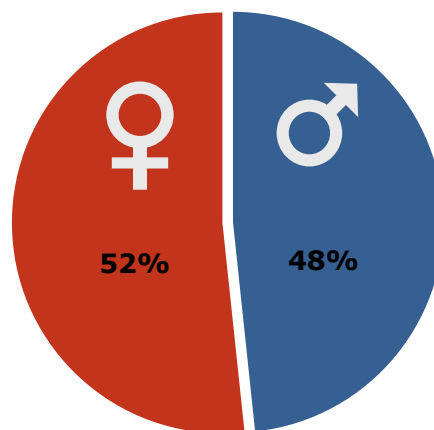
### Geografisk fordeling

Kortet viser den procentvise fordeling af filmens publikum i de 5 regioner, samt affinitetsindex ift. befolkningssammensætningen generelt.



### Kønsfordeling

Kønsfordeling af publikum.



### Billetsalg fordelt på alder

Billetsalg opgjort efter filmens 12. uge i biografene

Aldersgruppe	0-4år	5-9år	10-14år	15-19år	20-24år	25-29år	30-34år	35-39år	40-44år	45-49år	50-54år	55-59år	60-64år	65-69år	Total
Andel af publikum	0%	0%	0%	6%	8%	1%	6%	8%	11%	13%	16%	10%	10%	10%	100%
Penetration*	0%	0%	0%	1%	1%	0%	1%	1%	1%	1%	2%	1%	1%	1%	1%
Billetter	0	0	0	2.949	3.600	637	2.688	3.721	4.971	6.077	7.493	4.497	4.670	4.372	45.675

\*Penetration betegner, hvor stor en procentdel af hele aldersgruppen, der har set filmen. Der tages ikke højde for eventuel dobbeltdekning, hvor den samme person ser samme film flere gange i biografen.

Base: 91 respondenter  
 Kilde: DRF Film Monitor, TNS GALLUP INDEX DANMARK  
 Uddybende om tallene: [dfi.dk/publikumsoverblik](http://dfi.dk/publikumsoverblik)  
 Gengivelse kun tilladt med henvisning til kilde: DFI PROFILBASEN