

## LEGETØJSBUTIKKEN / STUDIE 2

Genre: Eventyr / Magi / Gys



[Se baggrundsfilm](#)

I denne film forvandles I til små mennesker på en disk i en legetøjsbutik. Butikken lader til at være tom, men pludselig går nogen forbi i baggrunden – og er bamsen mon levende?

### FIND PÅ EN HANDLING

- Hvem er I? *Er I små mennesker? Eller levende legetøj? Eller noget helt tredje...*
- Hvad er jeres mål? *At stikke af fra butikken inden I bliver solgt? At have en sjov nat uden forstyrrelser?*
- Hvilke problemer opstår? *Et barn kommer for at købe legetøj og får øje på jer? Bamsen vækkes til live og vil gøre det af med jer?*
- Når I målet til sidst? *Ender filmen godt, skidt eller måske åbent?*

## EKSTRA KLIP

Der findes ekstra klip til jeres film, som kan bruges til at skabe spænding, f.eks. et barn der besøger butikken og bamsen, der bliver blinker og kigger. Nedenfor kan du se de ekstra klip, der findes til *Legetøjsbutikken*.

### BUTIK SET UDEFRA



[SE KLIP](#)

### TUR GENNEM BUTIK



[SE KLIP](#)

### BAMSE BLINKER



[SE KLIP](#)

### HÅND TAGER BAMSE



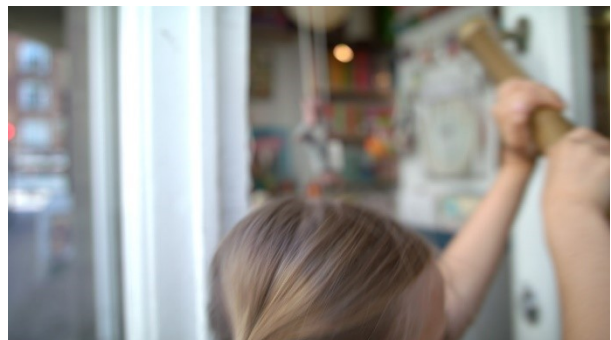
[SE KLIP](#)

### PIGE IND I BUTIK - TOTAL



[SE KLIP](#)

### PIGE IND I BUTIK - NÆR



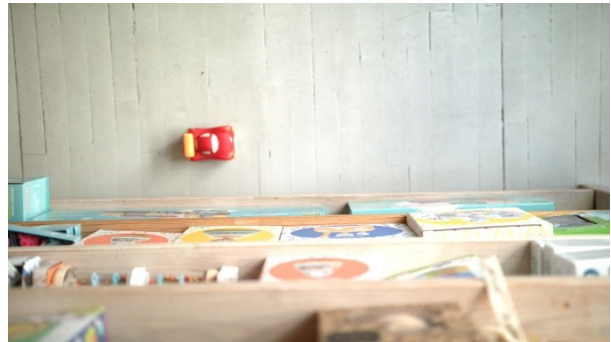
[SE KLIP](#)

**BARN KIGGER**



[SE KLIP 1](#) ----- [SE KLIP 2](#)

**POV – NED FRA DISK**



[SE KLIP](#)

**BAMSER HÆNGER I BUTIK**



[SE KLIP](#)

**BAMSER PÅ HYLDER**



[SE KLIP](#)